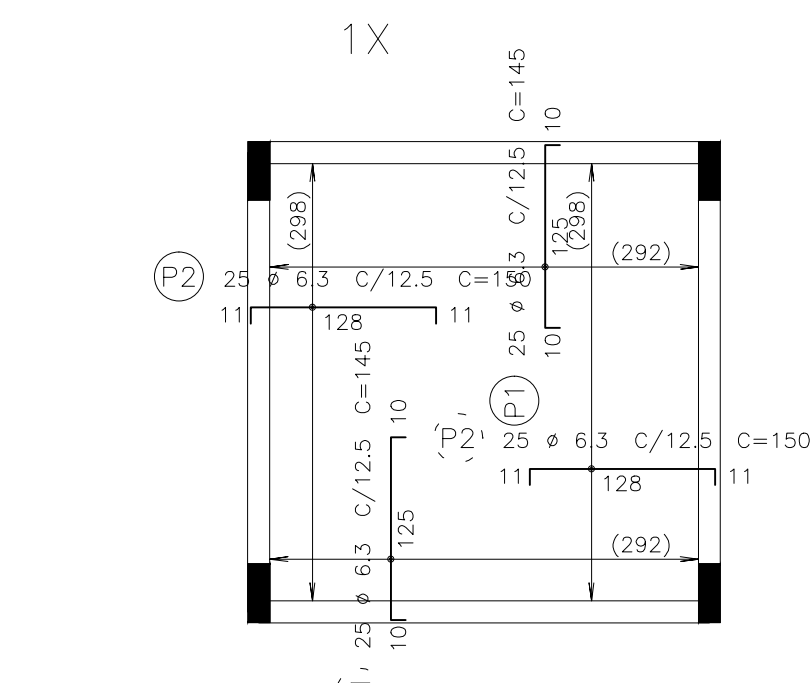
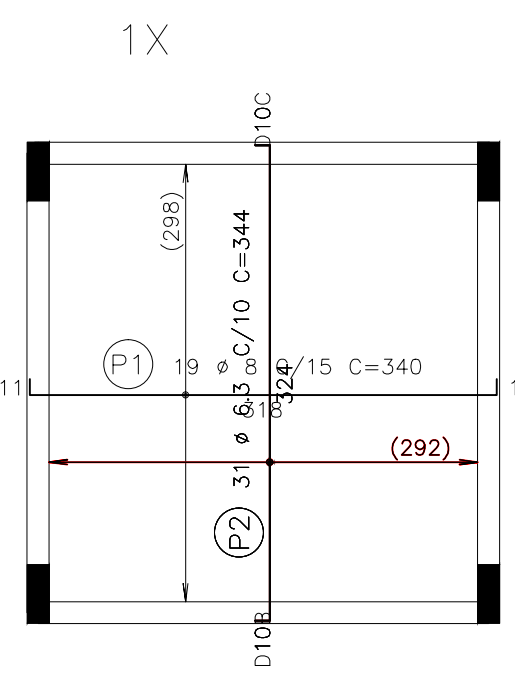


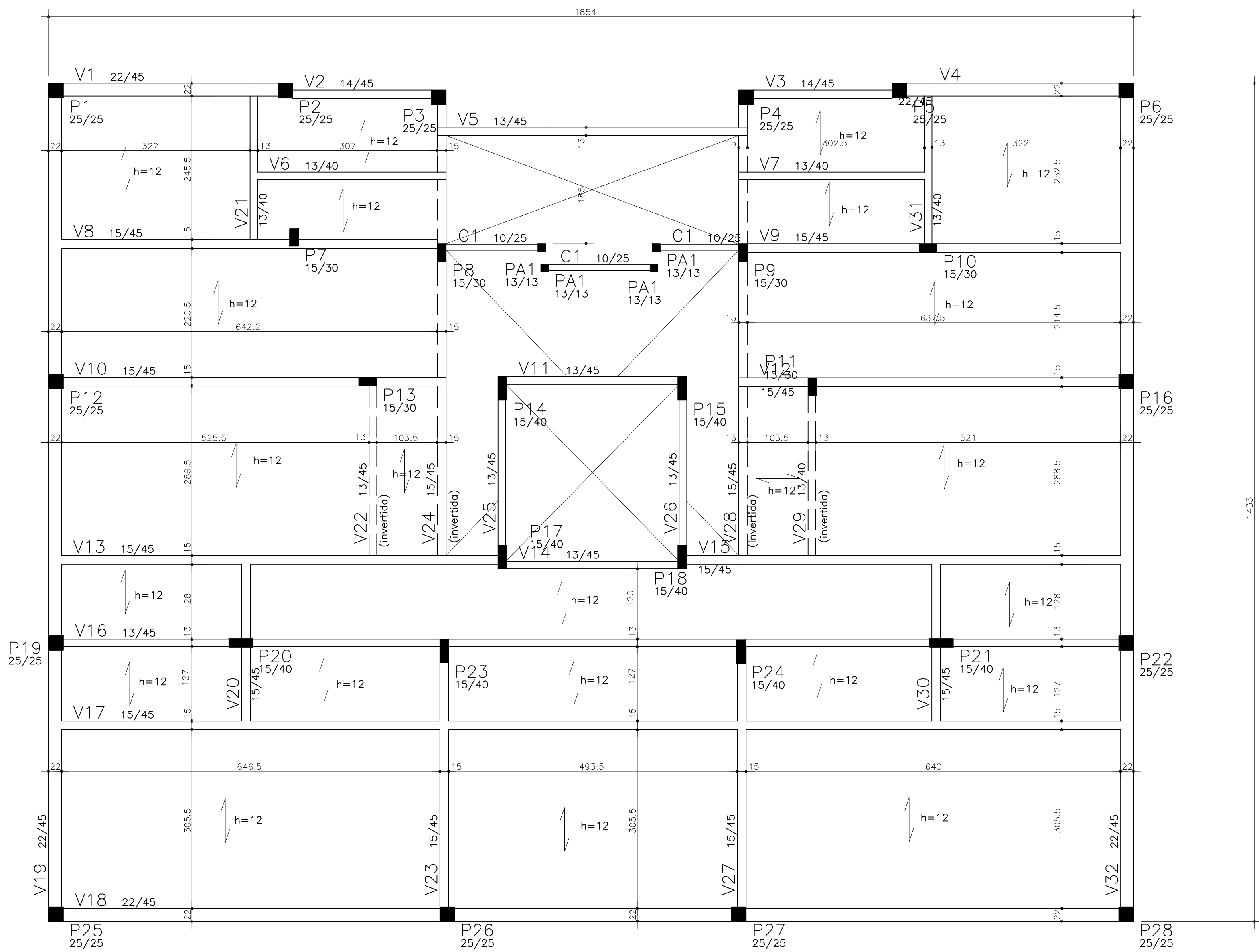
FORMA DA COBERTA



ARMAÇÃO NEGATIVA FO FUNDO DO RESERVATÓRIO

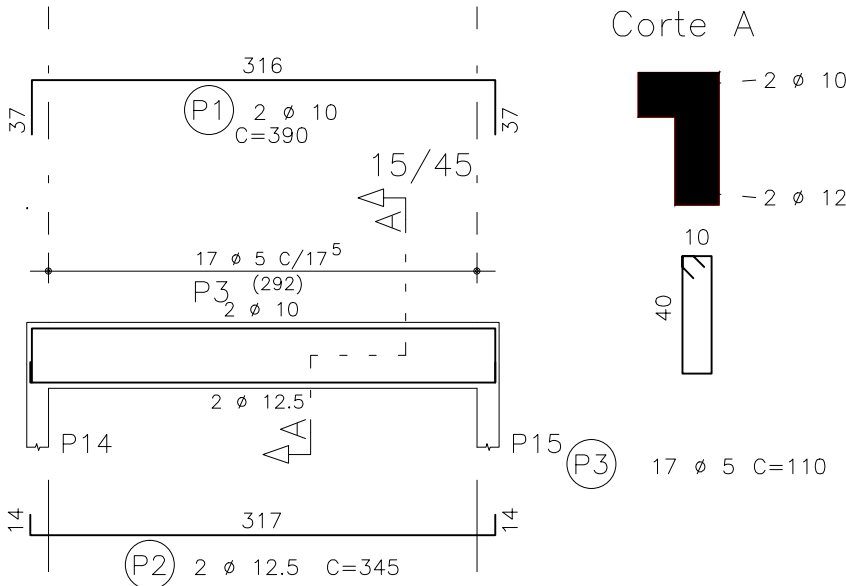


ARMAÇÃO POSITIVA DO FUNDO DO RESERVATÓRIO

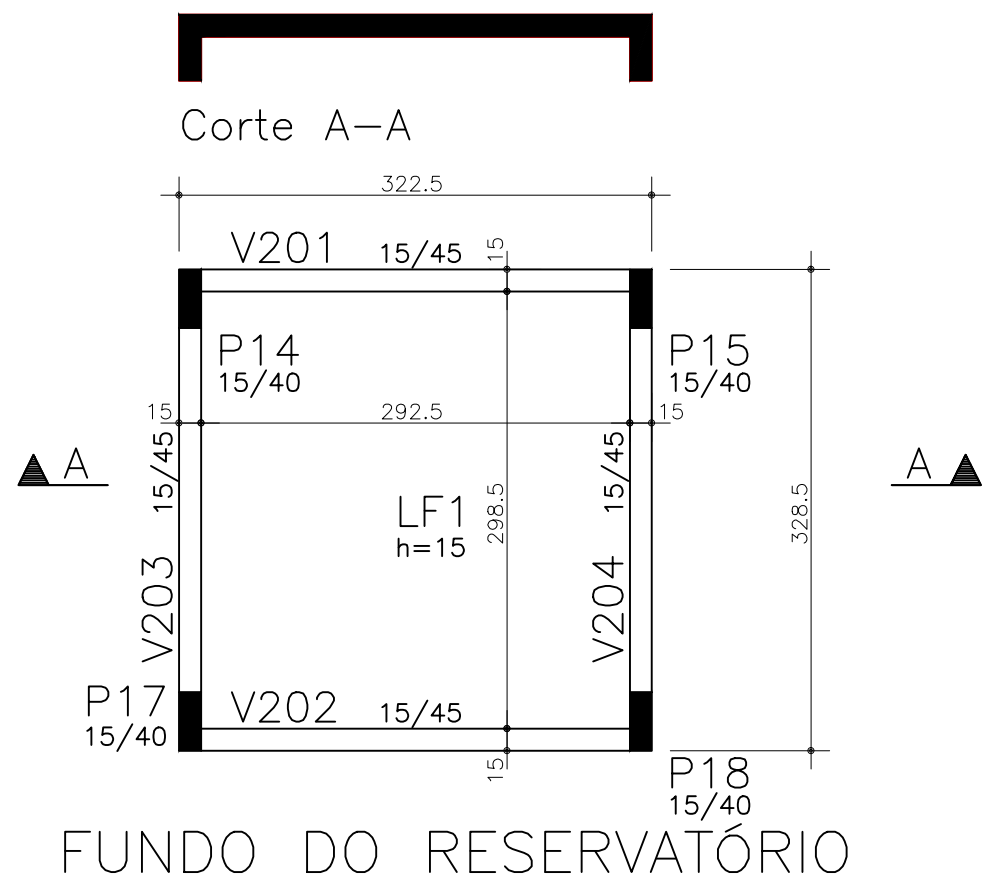
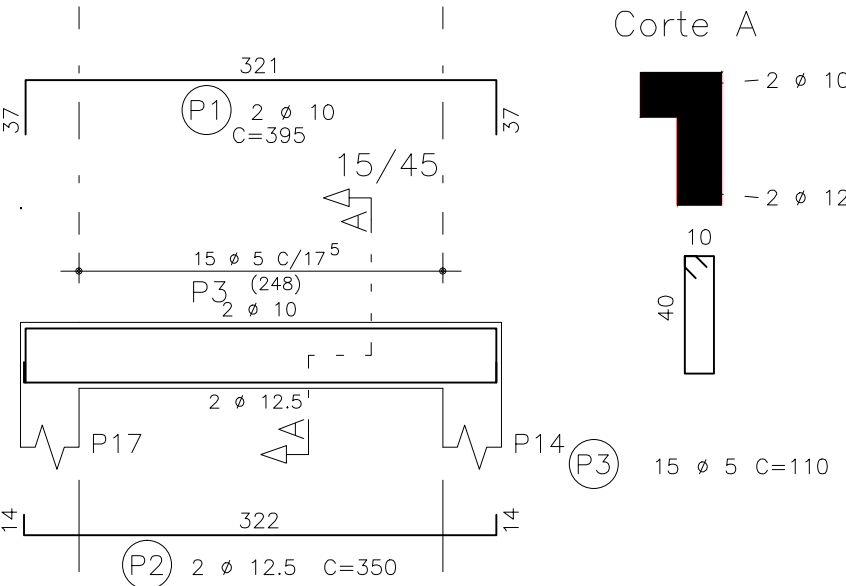


FORMA DA PRIMEIRA LAJE

V201=V202



V203=V204



FUNDO DO RESERVATÓRIO

| AÇO | POS | BIT | QUANT | COMPRIMENTO |
|----------------|-----|------|-------|-----------------|
| | | (mm) | | UNIT TOTAL (cm) |
| V201=V202 (X2) | | | | |
| 50A | 1 | 10 | 4 | 390 1560 |
| 50A | 2 | 12.5 | 4 | 345 1380 |
| 60B | 3 | 5 | 34 | 110 3740 |
| V203=V204 (X2) | | | | |
| 50A | 1 | 10 | 4 | 390 1560 |
| 50A | 2 | 12.5 | 4 | 350 1400 |
| 60B | 3 | 5 | 30 | 110 3300 |
| 50A | 1 | 6.3 | 50 | 145 7250 |
| 50A | 2 | 6.3 | 50 | 150 7500 |
| 50A | 1 | 8 | 19 | 340 6460 |
| 50A | 2 | 6.3 | 93 | 344 31992 |

| RESUMO AÇO CA 50-60 | | | |
|---------------------|-------|-------|--------|
| AÇO | BIT | COMPR | PESO |
| | (mm) | (m) | (kg) |
| 60B | 5 | 70 | 11 |
| 50A | 6.3 | 467 | 117 |
| 50A | 8 | 65 | 28 |
| 50A | 10 | 31 | 20 |
| 50A | 12.5 | 28 | 28 |
| Peso Total | 60B = | | 11 kg |
| Peso Total | 50A = | | 190 kg |

| | | | | |
|--|--------|--------|-------------|-------------|
| UNIVERSIDADE FEDERAL DE ALAGOAS | | | | 0001 |
| RESIDENCIA UNIVERSITARIA | | | | |
| FORMAS DA PRIMEIRA LAJE, COBERTA E FUNDO DE RESERVATÓRIO E ARMAÇÕES DAS VIGAS DO FUNDO DO RESERVATÓRIO | | | | |
| 01/02/2010 | | | | 00 |
| DATA | ESCALA | FOK | DESENHO | ENG. P |
| 01/02/2010 | 1:50 | 25 MPa | RAMÓN LÓCIO | RAMÓN LÓCIO |